

住まいと家族は健康ですか？

《床下換気で、湿気 & 結露対策を！》

10年間の瑕疵担保責任の履行の保護

※[住宅性能表示制度の10つの視点]

火災時の安全対策
省エネ型温暖環境

構造の安定

清浄な空気環境
維持管理のしやすさ
日照や採光

劣化の軽減

騒音の遮断
バリアフリー
防犯対策



住宅の床板・土台・基礎などは構造耐力上とくに重要な部分として指定されています。

10年前にマイホーム購入

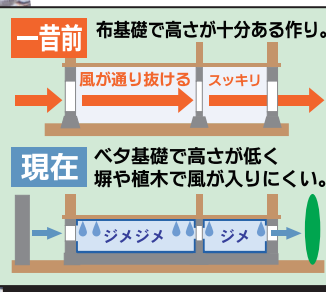


家の外壁が傷んできてるわね、雨漏りが心配だわ！

修繕の必要な箇所がほちほち出てきてるし

倒壊

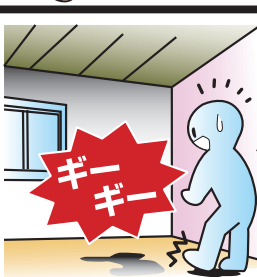
ご近所でこの前聞いた話だと...浴室のカビや柱にシロアリがいて補修費用がかかって大変だったみたい。



現代住宅はとても優れた快適性の一方で、気密化・断熱化による風通しの悪さが弱点となりました。とくに日常、私たちが目にする事のない床下は、湿気がこもりやすく、大切な住まいの柱

現代住宅の問題点

や木材の腐朽を引き起こす原因となります。このような状態でシロアリ等の温床になってしまいます。



そういえば、うちの家は台所などの水回りの床がきしむわ！



チェックがひとつだけなら安心というわけではありません。

お宅の床下の状況は？ こういう症状はありませんか？

自分で出来る簡単な「床下診断」があります。

ひとつでも該当すれば住まいの注意信号なのです

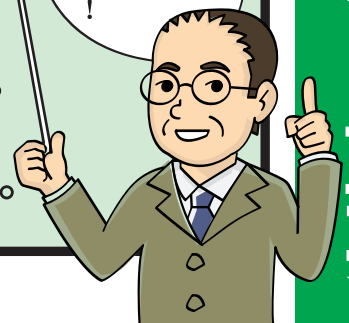
いっしょにチェックしてみましょう。

- 床下収納庫や畳をあけると、なんとなくカビ臭い。
- 押入の壁やタンス近くの壁に黒いシミができています。
- 窓や窓の棧の下の方にいつも結露が落ちている。
- 畳が湿っぽく、プワプワしているような気がする。
- 床がきしんだり、時々お風呂場などで羽蟻を見かける。
- ダニにさされることがよくある。
- 床板がベタベタしている。
- 布基礎がいつも湿っている。またはコケが生えている。
- 布基礎にヒビ割れがある。

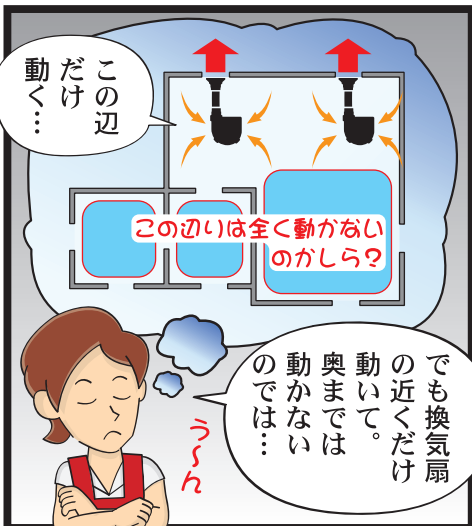
心配ご無用。おまかせ下さい！

- 1** 家の寿命が延びる **換気の効果！**
- 2** 家の強度（耐震）を低下させない。
- 3** シロアリやダニ・カビの活動を制御。
- 4** ※住宅性能表示制度の10つの視点。

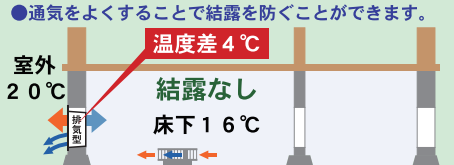
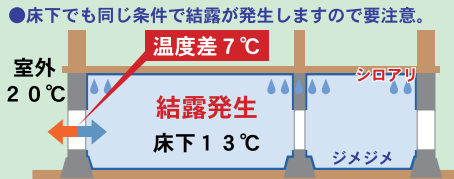
換気のカラで床下に湿気をとらせないことが大事です！



換気は重要



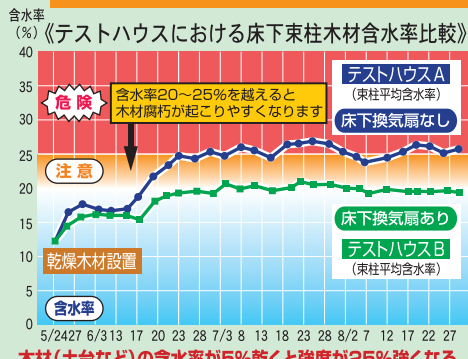
床下結露発生メカニズム



夏期型結露【例】			冬期型結露【例】		
	温度	湿度		温度	湿度
外気	30.0(°C)	60(%)	室内	15.0(°C)	60(%)
床下	21.4(°C)	100(%)	屋根裏 床下・押入	7.3(°C)	100(%)
温度差	8.6(°C)		温度差	7.7(°C)	

外気温度30°C・湿度60%の場合、直射日光の当たらない床下などは、温度21.4°C(気温差わずか8.6°C)で結露します。暖房した温度15°C・湿度60%の暖房していない居室・屋根裏・床下・押入などは、温度が7.3°C(気温差が7.7°C)で結露します。

床下束柱木材含水率比較



木材(土台など)の含水率が5%乾くと強度が25%強くなる。



A 床下換気扇を設置していない床下

B 床下換気扇を設置している床下

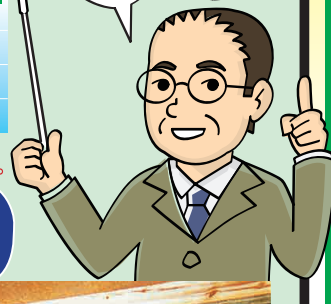
住まいの大敵は湿気と結露だったのね

換気の子カラはすごいね!



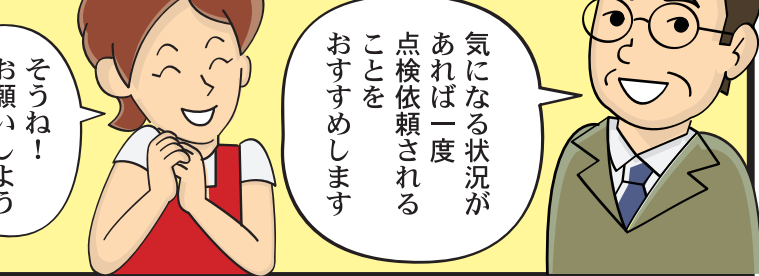
知らなかった...

換気扇のあり・なしで比較した明確なデータがあります。

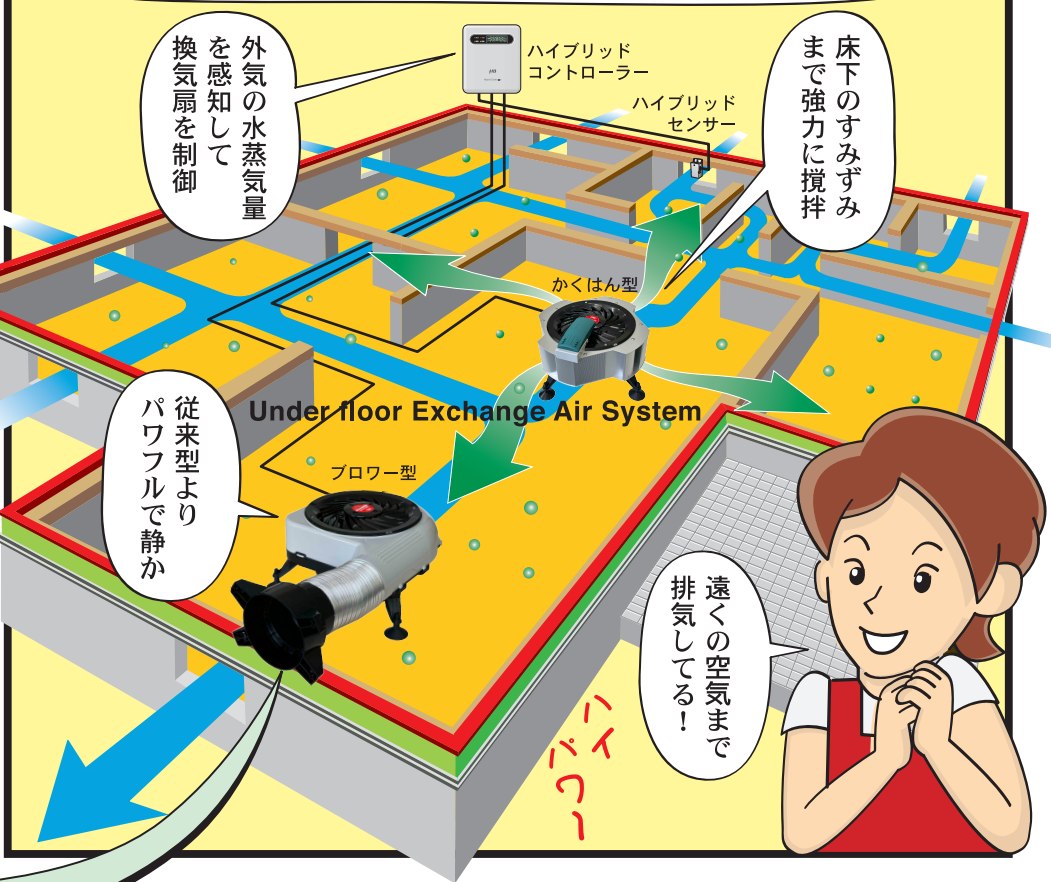


検証!!

床下換気



空気のだよみもなく強力に排気!



床下換気システムラインナップ

ディフューザー型

かくはん型



プロワー型



床下専用機器で安心・安全だね!



基礎パッキング工法に対応

従来のパネル型の床下換気システムでは取り付けられなかった基礎パッキング工法の住宅でも専用のノズルを装着し、パッキングのすき間に差し込むことで簡単に取り付けすることができます。高耐食性めっき鋼板仕様ですので耐久性に優れ、サビにくく、丈夫で長持ちです。



●販売店

床下換気の必要性

