



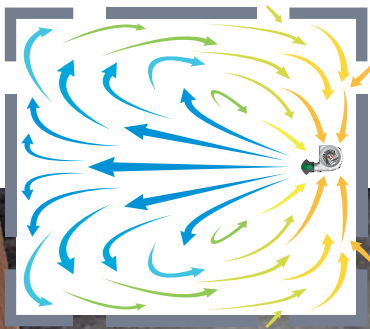
理想的な 床下環境を実現する 強力な送風機。

TURBINE BLOWER PD
DIFFUSION AIR SYSTEM

HB-400PD

フィトンチッド標準装備

拡散型送風機



床下コーナー部等のよどみをなくす攪拌型を床下換気扇と併用するのは常識となってきました。強力な攪拌を目指したタービン・ブローパーPDは90度のワイド方向に風を広げて吹出し、排気型換気システムだけでは動きにくい場所の空気を動かすことができます。

確かな送風機開発技術で実現した強力な吹出しと吸込みで床下内の風の「循環」や、排気型換気扇の能力を最大限に引出す「中継」としての使用、また、湿気が多い水周り床下での「局所」的な使用など目的や場所にに応じてさまざまな床下環境に対応することができます。



動画で
チェック!

床下換気の必要性



写真・図はイメージです

フィトンチッドの芳香

1 中和消臭作用 2 抗菌作用 3 防虫作用

フィトンチッドカートリッジについて

拡散・攪拌型送風機専用「フィトンチッド」とは

樹木が自分を守るために発散させる天然の抗菌成分で、その芳香には臭いを消す中和消臭作用・カビや虫をよせつけない抗菌・防虫作用などがあるとされています。

交換用フィトンチッドカートリッジ (別売)

単品品番：PC-O1A
 内容成分：天然植物精油(※1)
 交換目安：約1年間(※2)
 (標準お試し版は約3~4ヶ月)
 交換用カートリッジ
 価格：オープン価格
 (抗菌・防虫作用は使用植物精油の効果になります)



消臭作用

防虫作用

抗菌作用

HB-400PD 特長

[1] ディフューザーノズル



90度の広範囲に吹出し、風の流れをつくることで空気のおよみをなくします。

[2] アジャスターフット



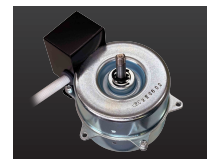
アジャスター機能で、起伏の大きい床下でも安定した設置、運転が可能です。

[3] 吸込口



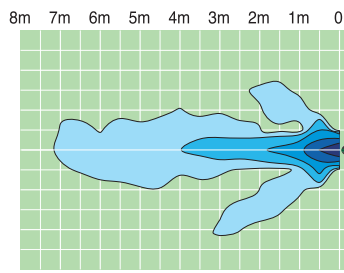
空気抵抗の少ない三次元静音設計で、よりスムーズかつ強力に床下の空気を吸込むことができます。

[4] モーター



換気能力や風量はそのままに消費電力を約20%削減(当社比)しました。エコを視点とし、新たに設計した省エネモーターです。

タービン・ブローパーPD 風速分布図

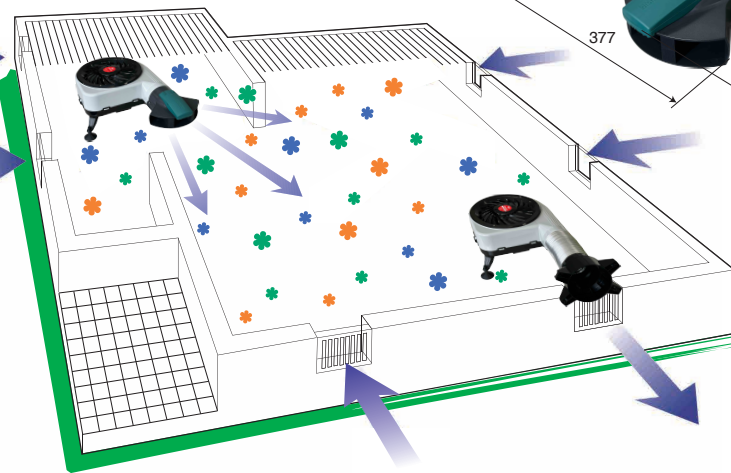


- 風速6.00m/s 以上
- 風速4.00m/s ~ 6.00m/s
- 風速2.00m/s ~ 4.00m/s
- 風速1.00m/s ~ 2.00m/s
- 風速0.50m/s ~ 1.00m/s



湿気・結露を解消し、床下木部のカビや害虫、腐朽菌対策に有効です。

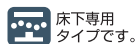
(排気型換気システムとの併用をおすすめします)



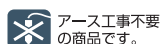
本体寸法図
単位(mm)



拡散型送風タイプです。



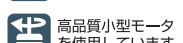
床下専用タイプです。



アース工事不要の商品です。



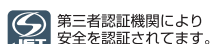
主材質はABS樹脂です。



高品質小型モーターを使用しています。



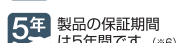
生産物賠償保険に入っています。



第三者認証機関により安全を認証されています。



日本製の商品です。



製品の保証期間は5年間です。(※6)

本体仕様

機種	定格電圧	周波数	消費電力
HB-400PD	AC100V	50/60Hz	26/30W
風量	騒音	質量(※4)	保証期間
209/200m³/h	45/44dB	約2.9kg	5年間

- モーター ・ 温度過昇防止装置内蔵
- セット内容 ・ 本体1台・フィトンチッドカートリッジ(標準お試し版)(※5) 付属部品一式
- 拡散有効面積 ・ 8~10坪/台(※6)
- 標準価格(単体) ・ HB-400PD-J オープン価格(※7)

(※1) ユーカリ、レモン、パナ、ヒバ、スギ、ハッカ、チョウジ、セイロンニッケイ、ヒノキ、クスノキなど、約30種類の天然植物精油をブレンド(※2) 一般的な床下構造での目安です
 (※3) アジャスターフットで調整可能(※4) 本体のみ(※5) 標準お試し版交換目安:約3~4ヶ月(※6) 床下の状況によって異なります
 (※7) 工事込販売価格は施工内容・家屋の構造・各種付帯工事によって異なるため販売店が独自に定めております。詳しくは販売店にお問い合わせください。

安全に関するご注意

- ・用途に合った商品をお選びください。不適切な用途で使われますと、事故の原因になることがあります。
- ・施工・電気工事が必要です。お買いあげの販売店、または工事店にご相談ください。
- ・「取扱説明書」をよくお読みの上、正しくお使いください。誤った使い方をされますと事故の原因になります。

このパンフレットは、環境にやさしい大豆油インキ(SOY INK)を使用しています。



お問い合わせ・お求めのご相談は…

お客様相談室 0120-278-900

携帯からアクセスできます。



www.seiho-sdk.co.jp

役立つ最新情報はSEIHO-WEBをご利用ください。



セイホープロダクツ株式会社

機器事業本部

〒816-0971 福岡県大野城市牛頸2364-3
 tel.092-595-0704 fax.092-595-0931