



HBTM
HYBRID SYSTEM

 GOOD DESIGN AWARD
2003年度グッドデザイン賞受賞商品

拡張性を備えた 床下換気システムの 新たなる基準。

TURBINE BLOWER
EXCHANGE AIR SYSTEM

HB-400EX
ブロー型換気システム
据置Fタイプ（床下用）

高性能とデータに裏付けされた斬新なデザインから生まれた『タービン・ブロー』。独自のブロー形状と吸込口のデザインで従来型の床下換気扇と比べると静圧が約5倍（当社比）になりました。また、ダクト方式を採用しているため自由な施工性を可能にし、基礎を傷つけることなく取付けることができます。先端のアタッチメントノズルを交換することによって基礎バックリング工法の住宅にも床下換気システムを取付けることが可能です。

基礎バックリング工法対応（スリムノズル装着時）



従来の床下換気扇では取付けることのできなかった基礎バックリング工法の住宅でも、専用のスリムノズルを装着することで簡単に取付けることができます。（オプション）

知的財産権取得済



**動画で
チェック！**

床下換気の必要性



ダクト+吹出ノズルで
簡単に取付可能

写真・図はイメージです

For the coming generation
SEIHO

主な効果

特長

1 建物を長持ちさせます

床下の湿気によって床下木部の含水率が高くなると、土台の強度までも劣化させます。風通しを良くすることで含水率を下げ、建物の耐久性を向上させます。(下記グラフ参照)

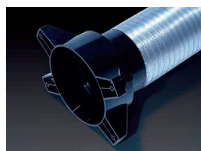
2 カビや腐朽菌の対策に

キッチンや洗面所などの水周りの床下は、特に湿気が多くカビや腐朽菌の温床といわれています。「タービン・ブローア」は、床下の湿気を排出し、カビや腐朽菌の繁殖を予防します。

3 家族の健康にも役立ちます

アトピー性皮膚炎の原因ともいわれる室内のダニやカビ。これも住まいの換気、特に床下の換気をよくすることで繁殖条件を低下させることができます。床下換気は家族の健康にも役立ちます。

[1] 吹出ノズル



大切な住宅の基礎を傷つけることなく内側から簡単に取付けることができます。換気口を塞がないので自然換気も妨げません。

[2] アジャスターフット



アジャスター機能で、起伏の大きい床下でも安定した設置、運転が可能です。

[3] 吸込口



空気抵抗の少ない三次元静音設計で、よりスムーズかつ強力に床下の空気を吸込むことができます。

[4] モータ

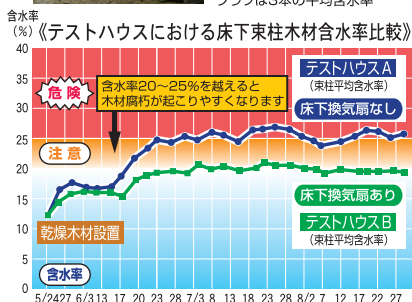


換気能力や風量はそのままに消費電力を約20%削減(当社比)しました。エコを視たし、新たに設計した省エネモータです。

床下束柱木材含水率比較



完全に乾燥した木材が、床下の通風状態どう影響を受けるかテストハウスで実験しました。束柱サイズ:105×400mm 3本の束柱を測定 グラフは3本の平均含水率



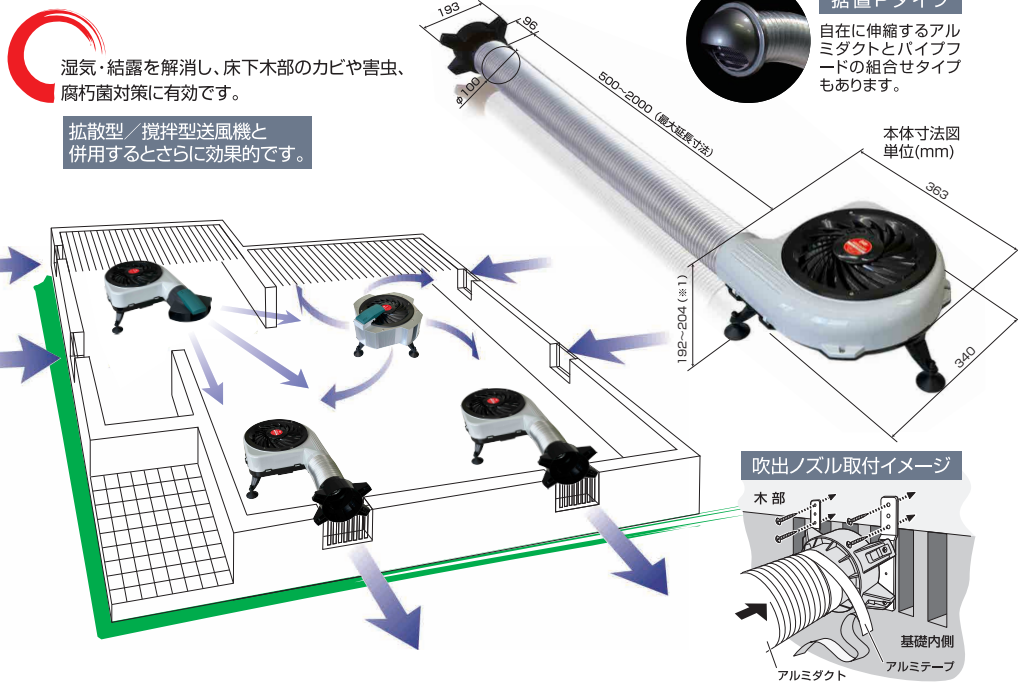
実験結果 (期間:2003年5月24日~8月27日)

最初は床下の湿気を吸いながら含水率が上昇していきますが、床下換気扇を設置した床下の場合、上記のグラフのように束柱の含水率がほぼ20%付近で安定しています。床下換気扇がない場合に比べ5%ほど含水率が低いことがわかります。

測定機器: (株)サンコー電子研究所 水分計MR-200

湿気・結露を解消し、床下木部のカビや害虫、腐朽菌対策に有効です。

拡散型/攪拌型送風機と併用するとさらに効果的です。

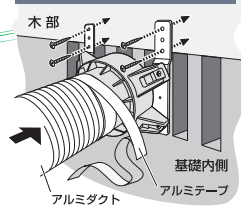


据置Pタイプ

自在に伸縮するアルミダクトとパイプフートの組合せタイプもあります。

本体寸法図 単位(mm)

吹出ノズル取付イメージ



本体仕様

排気型タイプです。

床下専用タイプです。

アース工事不要の商品です。

ABS主材質はABS樹脂です。

高品質小型モータを使用しています。

自動タイマー付の商品です。

生産物賠償保険に入っています。

第三者認証機関により安全を認証されています。

日本製の商品です。

製品の保証期間は5年間です。

| 機種 | 定格電圧 | 周波数 | 消費電力 |
|-------------|---------|---------|--------|
| HB-400EX | AC100V | 50/60Hz | 26/30W |
| 換気能力(※2) | 騒音(※3) | 質量(※4) | 保証期間 |
| 248/231m³/h | 50/48dB | 約2.5kg | 5年間 |

- モータ・・・温度過昇防止装置内蔵
- セット内容・・・本体2台/タイマー(ST-301e)/付属部品一式
- 換気有効面積・・・8~10坪/台(※5)
- 標準価格(セット)・・・HB-400EX-SFT(吹出ノズル)/-SPT(パイプフード)オープン価格(※6)
- 標準価格(追加用単体)・HB-400EX-SFX-J(吹出ノズル)/SPX-J(パイプフード)オープン価格(※6)

(※1) アジャスターフットで調整可能(※2) ダクト0.5m+吹出ノズル取付時:237/223m³/h・測定方式:ダブルチャンバー方式(※3) 吹出口から45°、1m地点で測定(※4) 本体のみ(※5) 床下の状況によって異なります。(※6) 工事込販売価格は施工内容・家屋の構造・各種付帯工事によって異なるため販売店が独自に定めております。詳しくは販売店にお問い合わせください。

安全に関するご注意

- ・用途に合った商品をお選びください。不適切な用途で使われますと、事故の原因になることがあります。
- ・施工・電気工事が必要です。お買い上げの販売店、または工事店にご相談ください。
- ・「取扱説明書」をよくお読みの上、正しくお使いください。誤った使い方をされると事故の原因になります。

このパンフレットは、環境にやさしい大豆油インキ(SOY INK)を使用しています。



お問い合わせ・お求めのご相談は…

お客様相談室 0120-278-900

携帯からアクセスできます。



セイホプロダクツ株式会社

機器事業本部

〒816-0971 福岡県大野城市牛頸2364-3
tel.092-595-0704 fax.092-595-0931

www.seiho-sdk.co.jp

役立つ最新情報はSEIHO-WEBをご利用ください。