



**HB<sup>TM</sup>**  
HYBRID SYSTEM

GOOD DESIGN AWARD  
2003年度グッドデザイン賞受賞商品

**TURBINE BLOWER**  
EXCHANGE AIR SYSTEM

**タービン・ブロワーSS**

ブロワー型換気システム

据置Fタイプ（床下用）

床下浸水センサー付

# 拡張性を備えた 床下換気システムの 新たな基準。

高性能とデータに裏付けされた斬新なデザインから生まれた『タービン・ブロワー』。独自のブロワー形状と吸込口のデザインで従来型の床下換気扇と比べると静圧が約5倍（当社比）になりました。また、ダクト方式を採用しているため自由な施工性を可能にし、基礎を傷つけることなく取付けることができます。先端のアタッチメントノズルを交換することによって基礎バックリング工法の住宅にも床下換気システムを取付けることが可能です。

基礎バックリング工法対応（スリムノズル装着時）



従来の床下換気扇では取付けることのできなかった基礎バックリング工法の住宅でも、専用のスリムノズルを装着することで簡単に取付けることができます。（オプション）

知的財産権取得済

**動画で  
チェック！**

床下換気の必要性



ダクト+吹出ノズルで  
簡単に取付可能

写真・図はイメージです

## 増える床下浸水・漏水への安全対策

年々、台風や大雨の被害が拡大しています。これまで安心だと考えられていた地域でも突然の被害に直面しています。タービン・ブロワーSSは浸水センサーを装備し、水害による床下浸水はもちろん、排水管等の劣化、損傷などによる漏水もいち早く検知し異常を知らせてくれ安心です。



**床下浸水センサー**

ブザー音でお知らせ機能が追加

For the coming generation  
**SEIHO**

## 主な効果

## 特長

### 1 建物を長持ちさせます

床下の湿気によって床下木部の含水率が高くなると、土台の強度までも劣化させます。風通しを良くすることで含水率を下げ、建物の耐久性を向上させます。(下記グラフ参照)

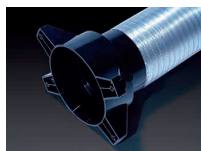
### 2 カビや腐朽菌の対策に

キッチンや洗面所などの水周りの床下は、特に湿気が多くカビや腐朽菌の温床といわれています。「タービン・ブローア」は、床下の湿気を排出し、カビや腐朽菌の繁殖を予防します。

### 3 家族の健康にも役立ちます

アトピー性皮膚炎の原因ともいわれる室内のダニやカビ。これも住まいの換気、特に床下の換気をよくすることで繁殖条件を低下させることができます。床下換気は家族の健康にも役立ちます。

#### [1] 吹出ノズル



大切な住宅の基礎を傷つけることなく内側から簡単に取付けることができます。換気口を塞がないので自然換気も妨げません。

#### [2] ST-301S



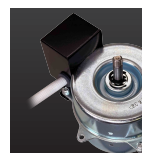
**浸水検出時**  
 黒検 + E-r-I-I  
 時刻が交互表示し、換気扇を強制停止します。  
**ブザー音でお知らせ機能が追加**

#### [3] 吸込口



空気抵抗の少ない三次元静音設計で、よりスムーズかつ強力で床下の空気を吸込むことができます。

#### [4] モータ

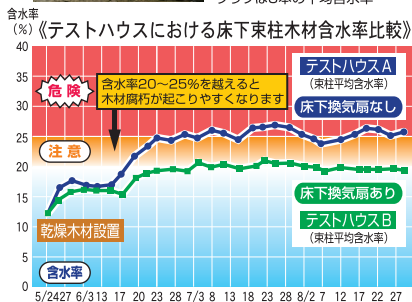


換気能力や風量はそのままに消費電力を約20%削減(当社比)しました。エコを視点とし、新たに設計した省エネモータです。

### 床下束柱木材含水率比較



完全に乾燥した木材が、床下の通風状態どう影響を受けるかテストハウスで実験しました。  
 束柱サイズ: □105×400mm  
 3本の束柱を測定  
 グラフは3本の平均含水率



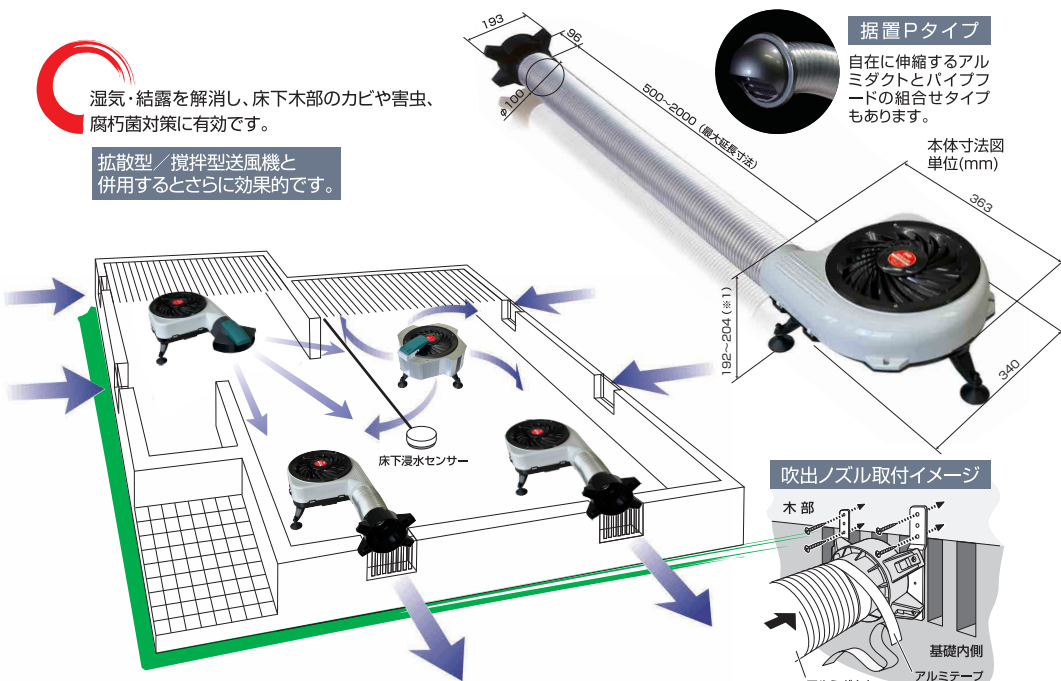
実験結果(期間:2003年5月24日～8月27日)

最初は床下の湿気を吸いながら含水率が上昇していきますが、床下換気扇を設置した床下の場合、上記のグラフのように束柱の含水率がほぼ20%付近で安定しています。床下換気扇がない場合に比べ5%ほど含水率が低いことがわかります。

測定機器: (株)サンコー電子研究所 水分計MR-200

湿気・結露を解消し、床下木部のカビや害虫、腐朽菌対策に有効です。

拡散型/攪拌型送風機と併用するとさらに効果的です。



## 本体仕様

- 排気型タイプです。
- 床下専用タイプです。
- アース工事不要の商品です。
- ABS 主材質はABS樹脂です。
- 高品質小型モータを使用しています。
- 自動タイマー付の商品です。
- 生産物賠償保険に入っています。
- 床下浸水センサー対応(※)
- 第三者認証機関により安全を認証されています。
- 日本製の商品です。
- 5年 製品の保証期間は5年間です。

- モータ ・ ・ 温度過昇防止装置内蔵
- セット内容(※) ・ ・ 本体2台/タイマー(ST-301S)/付属部品一式
- 換気有効面積 ・ ・ 8~10坪/台(※5)
- 標準価格(セット) ・ ・ HB-400EX-SFS(吹出ノズル)/-SPS(パイプフード) オープン価格/セット(※6)
- 標準価格(追加用単位) ・ ・ HB-400EX-SFX-J(吹出ノズル)/SPX-J(パイプフード) オープン価格(※6)

機種	定格電圧	周波数	消費電力
HB-400EX	AC100V	50/60Hz	26/30W
換気能力	騒音(※3)	質量(※4)	保証期間(※2)
248/231m³/h	50/48dB	約2.5kg	5年間

(※)床下浸水センサーなしタイマー(ST-301e)のセット商品もございます。  
 ・品番: HB-400EX-SFT(吹出ノズル)/-SPT(パイプフード)  
 ・標準価格: オープン価格/セット(※6)

(※1)アジャスター付で調整可能(※2)タイマーは2年保証(※3)吹出口から45°、1m地点で測定(※4)本体のみ(※5)床下の状況によって異なります。  
 (※6)工事込販売価格は施工内容・家屋の構造・各種付帯工事によって異なるため販売店が独自に定めております。詳しくは販売店にお問い合わせください。

### 安全に関するご注意

- ・用途に合った商品をお選びください。不適切な用途で使われますと、事故の原因になることがあります。
- ・施工・電気工事が必要です。お買い上げの販売店、または工事店にご相談ください。
- ・「取扱説明書」をよくお読みの上、正しくお使いください。誤った使い方をされますと事故の原因になります。

このパンフレットは、環境にやさしい大豆油インキ(SOY INK)を使用しています。



お問い合わせ・お求めのご相談は…

お客様相談室 0120-278-900

携帯からアクセスできます。



www.seiho-sdk.co.jp

役立つ最新情報はSEIHO-WEBをご利用ください。



セイホプロダクツ株式会社

機器事業本部

〒816-0971 福岡県大野城市牛頭2364-3  
 tel.092-595-0704 fax.092-595-0931